

1. Dívejte se na video. Co to znamená? Vyberte správnou odpověď.



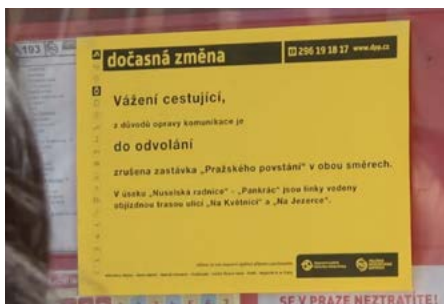
- 1)
a) Lidé z domu nebudou mít vodu.
b) Lidé z domu nebudou mít plyn.
c) Lidé z domu nebudou mít elektřinu.



- 2)
a) Automat funguje.
b) Automat nefunguje.
c) Automat nebude chvíli fungovat.



- 3)
a) Obchod je otevřený.
b) Obchod je zavřený celý den.
c) Obchod je zavřený, ale bude zavřený chvíli.



- 4)
a) Zastávka už nebude fungovat.
b) Zastávka bude brzo fungovat.
c) Zastávka bude fungovat, ale nevíme kdy.



- 5)
a) Můžete tam jít.
b) Nemůžete tam jít.
c) Musíte tam jít.

2. Co se stalo? Seřad'te.



- a) obchod byl zavřený
b) automat na jízdenky nefungoval
c) byl zavřený vstup do metra
d) nejel autobus
e) netekla voda

3. Podívejte se na fotografii. Co myslíte, že se stalo potom?



4. Dívejte se na video bez zvuku. Co říkají? Pak kontrolujte s videem.



- a) Kontrola jízdenek. b) Ne, nepojede. c) Pardon! d) Tak to bude za 800 korun.
 e) Nemám! f) Nic se nestalo. g) Tady máte dvě stě nazpátek. A tenhle doklad platí jako lístek.
 h) Promiňte, pojede autobus?

